





### Datenpool auswählen

Wählen Sie aus den Ihnen zugeordneten Datenpools den gewünschten aus. ZEIT+ Bewegungsdaten können pro Tag, Woche oder Monat verdichtet werden. Dadurch wird die Plattenbelastung minimiert.

### Pool-Ordnungsbegriffe auswählen

Ziehen Sie nun die gewünschten Ordnungsbegriffe in das Berichtsfenster.

In unserem Beispiel: Stammkostenstelle, Bewegungs-kostenstelle, Mitarbeitername, Buchungsdatum.

Wenn Sie Sonderfunktionen benötigen: Einfach Spalte wählen, rechte Maustaste. Im Beispiel wurde das Datum auf Monatssummen beschränkt.

Wenn Sie Datums-Zwischensummen wollen, das Datum in eine Spalte ziehen.

Wenn Sie Quersummen wünschen, das Datum über die anderen Ordnungsbegriffe in eine Zeile ziehen.

### Pool-Kennzahlen auswählen

Ziehen Sie nun die gewünschten Kennzahlen in das Berichtsfenster.

In unserem Beispiel: Gesamtzeit

### Bericht starten

Mausklick auf den Taschenrechner. Nun erfolgt der Durchgriff auf Ihr System AS/400. Natürlich mit Kennwortschutz.

### Der Bericht ist fertig !

### Summen definieren

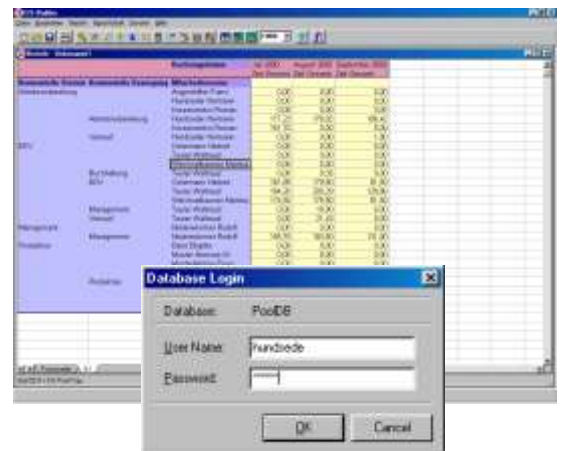
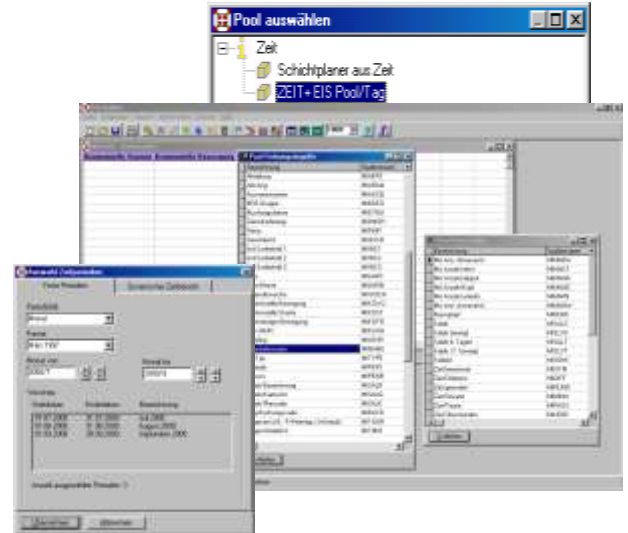
Der automatisch erstellte Bericht ist ohne Summen. Rechte Maustaste in der entsprechenden Spalte. Summe wählen – fertig.

### Grafiken, Design, Layout

Der Bericht kann natürlich noch optisch aufbereitet werden. Dies ist im Normalfall aber nicht nötig, da Sie einmal Ihr Standarddesign anpassen und sich diese Tätigkeit bei neuen Berichten ersparen. Grafiken: Spalten kennzeichnen – Klick auf das Grafiksymboll – gewünschte Type wählen – fertig !

### Daten exportieren

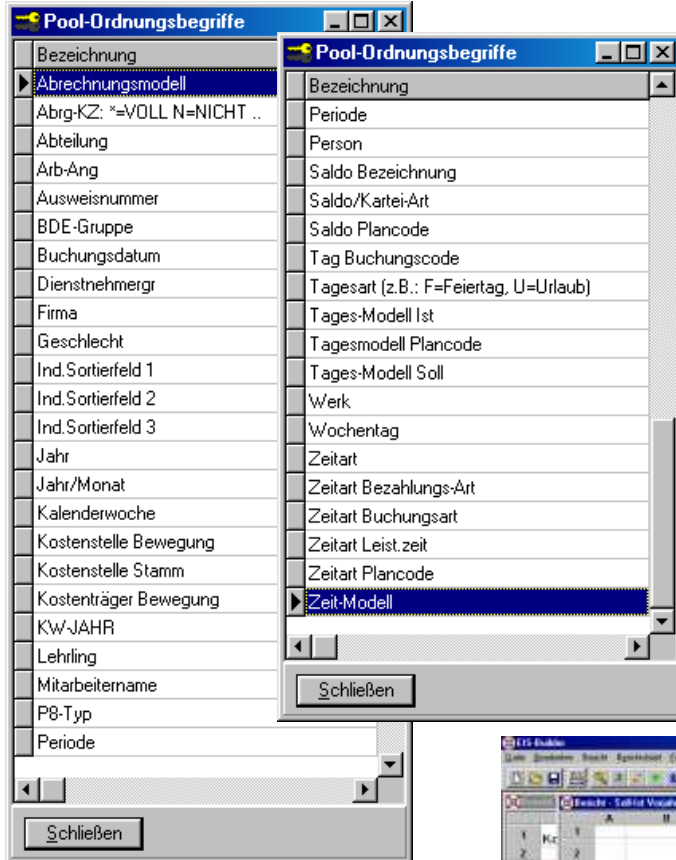
Im Standard enthalten:  
Excel  
HTML  
Text





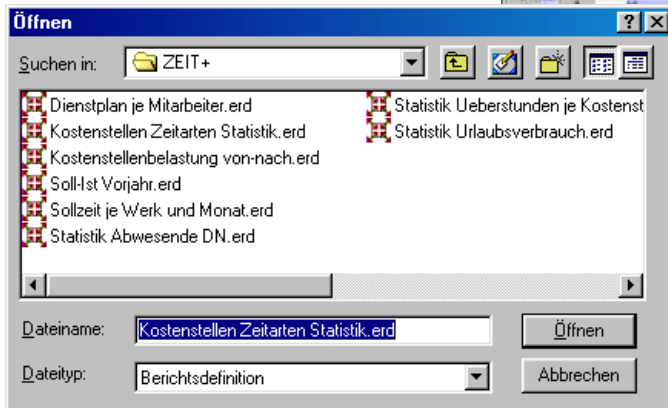
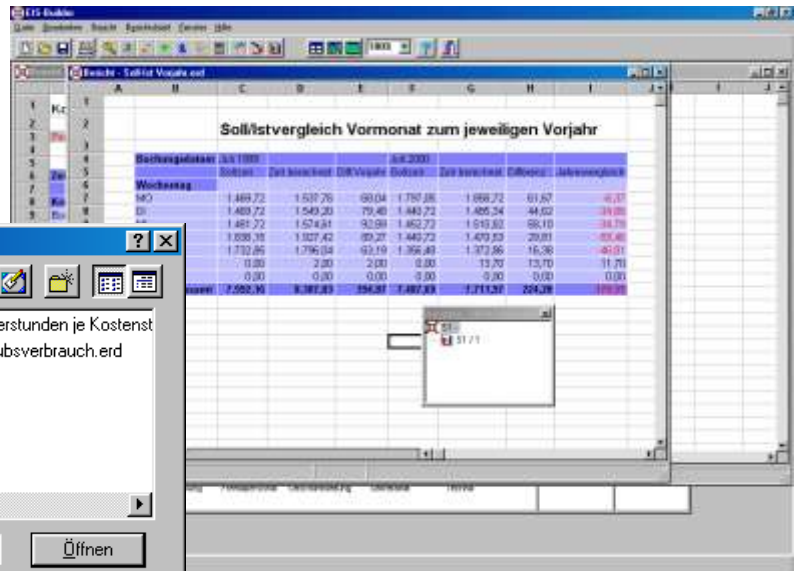
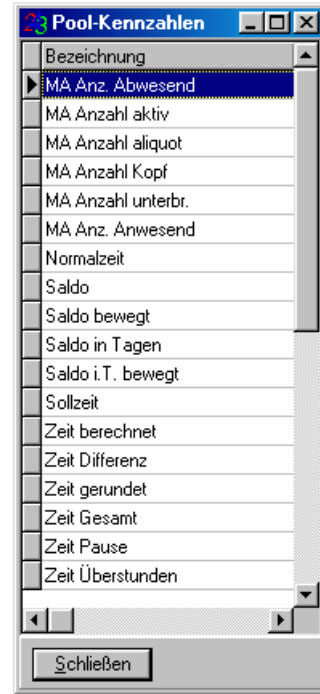
**Pool Ordnungsbegriffe**

Aus folgenden Ordnungsbegriffen können Sie wählen:



**Pool Kennzahlen**

Von nebenstehenden Ordnungsbegriffen können diese Kennzahlen ermittelt werden:



**Standard-Reports**

Obige Reports werden mitgeliefert:  
 Daneben sehen Sie eine Auswertung im ZEIT+ Standard-Design.