

# ZEIT+ letter

Aktuelle Informationen zu ZEIT+

Juni 2000

**Liebe ZEIT+ Familie,  
Liebe BRAIN-Kunden,**

Wie bereits im letzten ZEIT+letter angekündigt, informieren wir Sie hier wieder über Entwicklungen, neue Funktionen und Produkte rund um ZEIT+.

Sollten Sie Wünsche, Vorschläge oder Beschwerden haben, bitte informieren Sie uns.

Ihr ZEIT+ Team



## ZEIT+ Zusatzmodule

### ZUTRITT+

*Von einfacher Zutrittskontrolle bis hin zur Raum- und Türüberwachung*

### KANTINE+

*Von der Menübestellung am Zeiterfassungsterminal bis zur Abzugslohnart*

### KOSTENSTELLE+

*Vom einfachen Kostenstellenwechsel bis hin zur Projekterfassung*

### BDE+

*Integriertes Betriebsdatenmanagement*

### ZEIT+j

*Zugriff für Mitarbeiter über Internet oder Intranet.  
Arbeitszeiterfassung mit Web-Browser z.B. für Filialbetriebe  
ein Baustein in Richtung e-Business.*

## BRAIN-Bestandskunden wechseln zur hauseigenen Zeitwirtschaft

**Nachdem MBI (100% Tochter der BRAIN International) bereits vor Eintritt in die BRAIN-Gruppe intensiv mit BRAIN-Austria zusammengearbeitet hat, war die Integration der neuen Module ZEIT+ und BDE+ rasch vollzogen.**

So wurde bei einigen Kunden die bestehende Zeitwirtschaft durch die neuen BRAIN-Produkte erfolgreich abgelöst. Durch die Integration von BRAIN-AS und BDE+ steht nun auch in diesem Produktsegment ein flexibles Betriebsdatenmanagement zur Verfügung.

Auch bei den Automotive-Kunden von BRAIN mit XPPS und XBDE wird das Zeitmanagement ZEIT+ bereits eingesetzt.

Im Herbst 2000 wird die Integration mit der neuen SUI-Oberfläche und dem Datawarehouse EIS für den Personal- und Betriebsdatenbereich vollzogen sein.

Derzeit rechnen ca. 200 Unternehmen Ihre Arbeitszeiten mit ZEIT+. Dieses Produkt geht weit über eine normale Personalzeitwirtschaft hinaus, ist aber aufgrund des modularen Aufbaus auch in Teilbereichen einsetzbar.

In ZEIT+ wird größtenteils nur mit Ausnahmen gearbeitet. Meldungen, die den definierten Regeln entsprechen, werden automatisch aufgrund der variablen Parametrierung behandelt und somit automatisch richtig abgerechnet. Die täglichen Tätigkeiten werden daher auf ein Minimum an Kontroll- und Korrekturtätigkeit reduziert. Am Monatsende werden Lohnarten auf Knopfdruck berechnet und direkt in die Abrechnung übergeben.

Durch die modulare Struktur steht auch einem künftigen Ausbau nichts im Wege.

MBI Niederwimmer Ges.m.b.H.  
Am Winterhafen 13  
A-4020 Linz  
Tel. ++43 (0)732 779748-0 Fax-30  
[Hermann.Hundseder@brainag.com](mailto:Hermann.Hundseder@brainag.com)

[www.brainag.com](http://www.brainag.com)

Ein Unternehmen der

 **BRAIN**  
INTERNATIONAL

Die Software-Profis für den Mittelstand



**EIS + DataWarehouse für ZEIT+ und BDE+**

Mit der Erstellung der Datenmodelle hat die Entwicklung in diesem Bereich begonnen. Aufgrund des raschen Fortschritts der Integration von ZEIT+ in das BRAIN-DataWarehouse EIS ist die Fertigstellung bereits im August geplant. Ab diesem Zeitpunkt können wir Ihnen genaue Informationen und Musterauswertungen zukommen lassen. Da wir zuerst Pilotinstallationen durchführen, steht EIS+ dann ab Frühherbst auch für Sie zur Verfügung. Das intelligente DataWarehouse-System können Sie bei Bedarf auch für Ihre eigenen Daten nutzen. Neben Standardabfragen bietet EIS ein automatisches Frühwarnsystem und die Möglichkeit Berichte mittels Internetbrowser abzufragen, bzw. automatisch in eine Homepage (Internet oder Intranet) einzukopieren.

*Fordern Sie mehr Infos an !*

**ZEIT+ und XPPS bei**

**Mit der Aktivierung der Integration zwischen Betriebsdatenerfassung XBDE und Zeitmanagement ZEIT+ bei H.Hügel Innovation, Linz wurde die Installation abgeschlossen und in den Echtbetrieb übergeben.**

Die Firma H.Hügel Innovation wurde im Dezember 1999 gegründet und suchte rasch nach einer EDV-Komplettlösung, die anfangs schlank, kostengünstig und schnell implementiert ist. Durch das geplante Wachstum sollte das Produkt ausbaufähig und modular erweiterbar sein. Aus diesem Grund entschied man sich für BRAIN XPPS. H.Hügel Innovation erzeugt Krankenbetten und Pflegemöbel und deckt den gesamten Ersatzteil- und Zubehörmarkt in diesem Bereich ab. Im Sektor Krankenmöbel bietet H.Hügel sämtliche Kranken- und Pflegebetten, als auch Kinder- und Säuglingsbetten an. Diese können mit verschiedenster Oberfläche wie zum Beispiel Chrom, Edelstahl und Stahl mit den individuellsten Ausführungen gefertigt werden.

Die derzeit 25 Mitarbeiter summieren 400 Jahre fachliche Kompetenz in diesem speziellen Fertigungsbereich. Im EDV-Bereich setzt man auf folgende Produkte:

- IBM LGVplus
- IBM DKS
- BRAIN XPPS mit den Modulen:
  - Einkauf
  - Versand
  - Verkauf
  - Lager
  - Fertigung inkl. Fertigungsplanung
  - Betriebsdatenerfassung
- ZEIT+

Die Lösungen wurden auf einem System AS/400 Modell 170 in der Rekordzeit von weniger als vier Monaten installiert, geschult, parametrierung und in Echtbetrieb genommen. Für die Zeiterfassung wurde ein Terminal V&B ZEIT+ 5201 mit Barcode gewählt. Als Projektpartner agierten MBI und BRAIN Austria. Wir wünschen H.Hügel Innovation weiterhin Erfolg bei der Schließung der Marktlücke im Bereich Kranken- und Pflegemöbel.

**TANK+**

In Zusammenarbeit mit KABA-Benzing und dem Tankdatenspezialisten KSW bieten wir ab Herbst 2000 eine integrierte Zapfsäulen- und KFZ-Abrechnung an.



**BDE+ Maschinendaten**

Nachdem bereits seit längerem eine Mehrmaschinenbedienung unterstützt wird, haben wir die Einbindung der Maschinen mit der Funktion „Maschinenstatus anzeigen“ fortgesetzt. Der aktuelle Maschinenstatus kann für beliebige Organisations- bzw. Maschinengruppen dargestellt werden.

**ZEITG - Zeitwirtschaft Grundlagen**  
9.10. 2000 - 11.10. 2000

**ZEIT1 - Workshop Abrechnungsmodelle und Saldenführung**  
17.10. 2000 - 18.10. 2000

**ZEIT2 - Workshop Auswertungen**  
19.10.2000

**QUERY - Die Query-Funktion der AS/400**  
20.10.2000

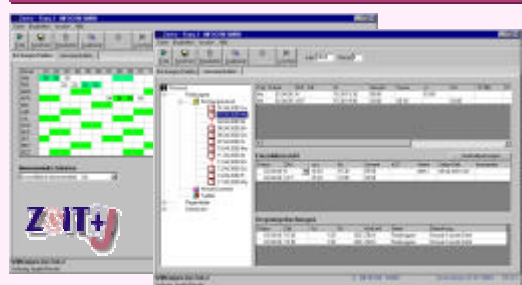
Informationen und Anmeldung:  
[Carolin.Gebetsberger@brainag.com](mailto:Carolin.Gebetsberger@brainag.com)  
oder Fax: 0732 / 77 97 48 – 30

*Unsere Schulungen werden gefördert !*

Aufgrund des regen Interesses insbesondere von Filialbetrieben mit einer großen Anzahl von Außenstellen, haben wir Erweiterungen wie Abwesenheitskalender und übersichtliche Tages- und Monatskonten für Ihre Mitarbeiter geplant. Diese neuen Funktionen werden voraussichtlich im Herbst 2000 zur Verfügung stehen.

**Zeiterfassung über Internet oder Intranet kombiniert mit den Möglichkeiten Ihrer IBM AS/400**

**ZEIT+j Erweiterungen geplant**



Die Software-Profis für den Mittelstand