



**Liebe ZEIT+ Familie,
Liebe LGVplus-Kunden,**

Wie bereits im letzten ZEIT+letter angekündigt, informieren wir Sie hier wieder über Entwicklungen, neue Funktionen und Produkte rund um ZEIT+.

Da noch immer Fragen über unser Unternehmen gestellt werden, möchten wir Sie hier auch nochmals über unsere Situation informieren.

Sollten Sie Wünsche, Vorschläge oder Beschwerden haben, bzw. weitere Informationen wünschen bitte informieren Sie uns.

Ihr ZEIT+ Team



ZEITG - Zeitwirtschaft Grundlagen

- 07. 03. 2001 - 09. 03. 2001
- 21. 05. 2001 - 23. 05. 2001
- 19. 09. 2001 - 21. 09. 2001
- 07. 11. 2001 - 09. 11. 2001

ZEIT1 - Workshop Abrechnungsmodelle und Saldenführung

- 12. 03. 2001 - 13. 03. 2001
- 28. 05. 2001 - 29. 05. 2001
- 24. 09. 2001 - 25. 09. 2001
- 12. 11. 2001 - 13. 11. 2001

ZEIT2 - Workshop Auswertungen

- 14. 03. 2001 - 14. 03. 2001
- 30. 05. 2001 - 30. 05. 2001
- 26. 09. 2001 - 26. 09. 2001
- 14. 11. 2001 - 14. 11. 2001

ZEIT3 - Workshop Zusatzmodule

- 15. 03. 2001 - 16. 03. 2001
- 27. 09. 2001 - 28. 09. 2001

QUERY - Die Query-Funktion der AS/400
auf Anfrage

EIS+ - Data-Warehouse mit ZEIT+
auf Anfrage

Win-PZW - Personalzeitwirtschaft unter Windows
auf Anfrage

Unsere Schulungen werden gefördert !

Aktuelle Informationen zu ZEIT+

Januar 2001

MBI-Computer



Neuer Gesellschafter bei MBI

Basierend auf den im Vorjahr definierten Umstrukturierungsprozess, durch den sich die BRAIN International wieder auf ihre Kernkompetenz konzentrieren will, gab es auch für MBI eine Änderung. Seit Oktober 2000 sind wir ein Tochterunternehmen der INFOBRAIN-Gruppe.

Dieser Schritt war sowohl für die BRAIN International wichtig, die sich nun auf Ihre Kernkompetenz ERP und PPS konzentriert und Zusatzmodule an Partnerunternehmen auslagert, als auch für die MBI, die nun wieder autonom und selbstständig agiert.

Die INFOBRAIN-Gruppe ist zusammen mit den Tochterunternehmen ALTER Software (Marktführer in Deutschland) und MBI Software (Marktführer in Österreich) zum europäischen BIG PLAYER im Bereich Zeitmanagement und Betriebsdatenerfassung geworden.

Die schweizerische INFOBRAIN AG welche Software für internationale Telekommunikationsunternehmen erstellt und auch für die GSM Association Software entwickelt, wird all4time und MBI bei Forschung & Entwicklung von neuen Technologien unterstützen.

Dennoch arbeiten beide Unternehmen weiterhin selbstständig und autonom. Selbstverständlich haben wir unser Logo der Gruppe angepasst.

In einer Partnerschaft mit BRAIN International wird MBI auch deren Strategie zur Erreichung der Plattform-unabhängigkeit und Nutzung von Java Clients voll unterstützen.

Wir glauben durch dieses geballte Fach-Know-How unsere Kunden auch künftig optimal betreuen zu können und versprechen Ihnen in naher Zukunft noch bessere Software-lösungen.

Gleichzeitig können wir Ihnen unser traditionell vorhandenes Know-how (Programmierung, AS/400-Support) wieder anbieten. Sollten Sie Bedarf in diesem Bereich haben, bitte kontaktieren Sie uns.

Hermann Hundseder
E-Mail: Hundseder@mbi.at

MBI Niederwimmer GmbH
Am Winterhafen 13
A-4020 Linz
Tel. ++43 (0)732 779541-0 Fax-70

e-Mail: info@mbi.at

www.mbi.at



EIS+ Integriertes Data-Warehouse

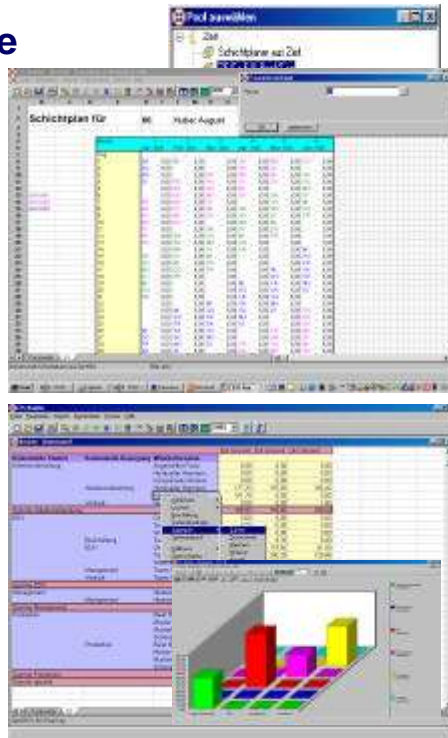
Wir freuen uns, Ihnen mitteilen zu können, dass EIS+ verfügbar ist.

EIS+ verwendet vorhandene Daten aus ZEIT+ und BDE+ um schnell und zielsicher Schwachstellen und Ergebnisse darzustellen.

EIS+ unterstützt Sie nicht nur bei klassischen Berichten, sondern dient auch als Arbeitshilfe im Personalbüro.

Auf Wunsch können mit Hilfe der Vollversion EIS auch Daten aus anderen Unternehmensbereichen ausgewertet und analysiert werden.

Weitere Informationen:
Hermann Hundseher
E-Mail: hundseher@mbi.at



Eine neue Statistik in 5 Minuten !

Neues Terminal von KABA-Benzing

Mit dem Terminal **Bedanet 9380** bietet KABA-Benzing eine neue Terminalgeneration an:

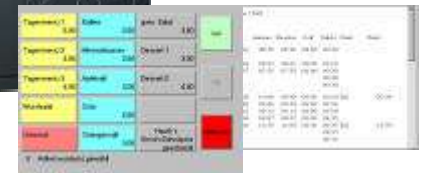
- Touch-Screen
- Farb-Display
- Internet Technologie
- Verwendung von Standard-PC-Komponenten
- Verwendung von Standard-Betriebssystemen wie Linux und Windows

Dadurch ergeben sich für Sie viele Vorteile:

- Darstellung von HTML-Seiten
- Darstellung von Listen
- Individuelle Anwendungen



Selbstverständlich haben wir die Standardfunktionen dieses Gerätes bereits in ZEIT+ und BDE+ integriert.



IBM-Terminals unter V4R5

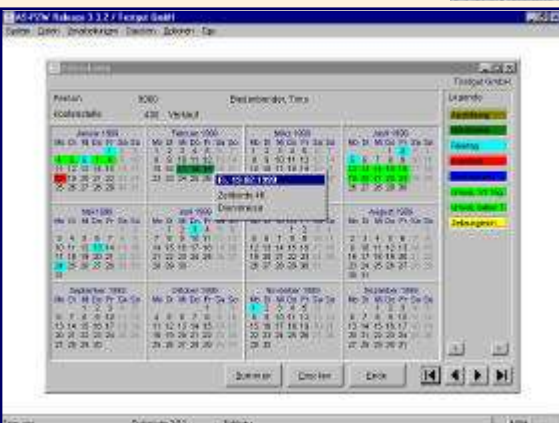
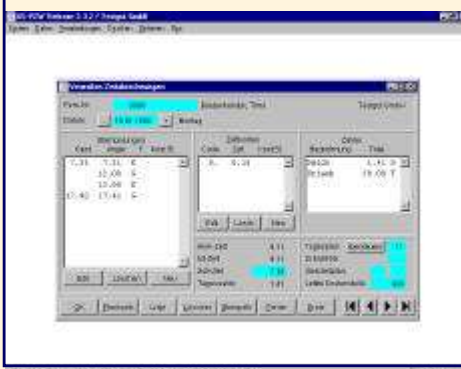
Lt. Auskunft der IBM wird Client Access für DOS und OS/2 ab dieser Betriebssystemversion nicht mehr unterstützt. Sollten Sie IBM-Terminals im Einsatz haben, empfehlen wir vor Installation des neues Betriebssystems Ihren IBM-Betreuer zu kontaktieren.

WinPZW

Aufgrund unserer Zusammenarbeit in der INFOBRAIN-Gruppe können wir Ihnen ein neues Produkt anbieten:

WinPZW ist eine echte 32Bit Lösung welche sich durch ihre hohe Skalierbarkeit für Unternehmen ab 30 Mitarbeiter bis zu mehreren Tausend Mitarbeitern eignet.

Zeiterfassung unter Windows



Als Datenbank können die mitgelieferte DB oder eine relationale DB wie MS SQL Server, Oracle und andere verwendet werden.

Erweiterbar um BDE und Zutritt !

Zeiterfassung und Zutrittskontrolle über Finger-Scan

Demnächst werden wir Ihnen auch ein Terminal anbieten können, welches Personen über Fingerscan identifiziert.

Dies ermöglicht auf einfache Art und Weise ZEIT+ und ZUTRITT+ ohne Ausweise zu nutzen.



Die Zeit- & BDE-Profis für den Mittelstand
www.mbi.at

